

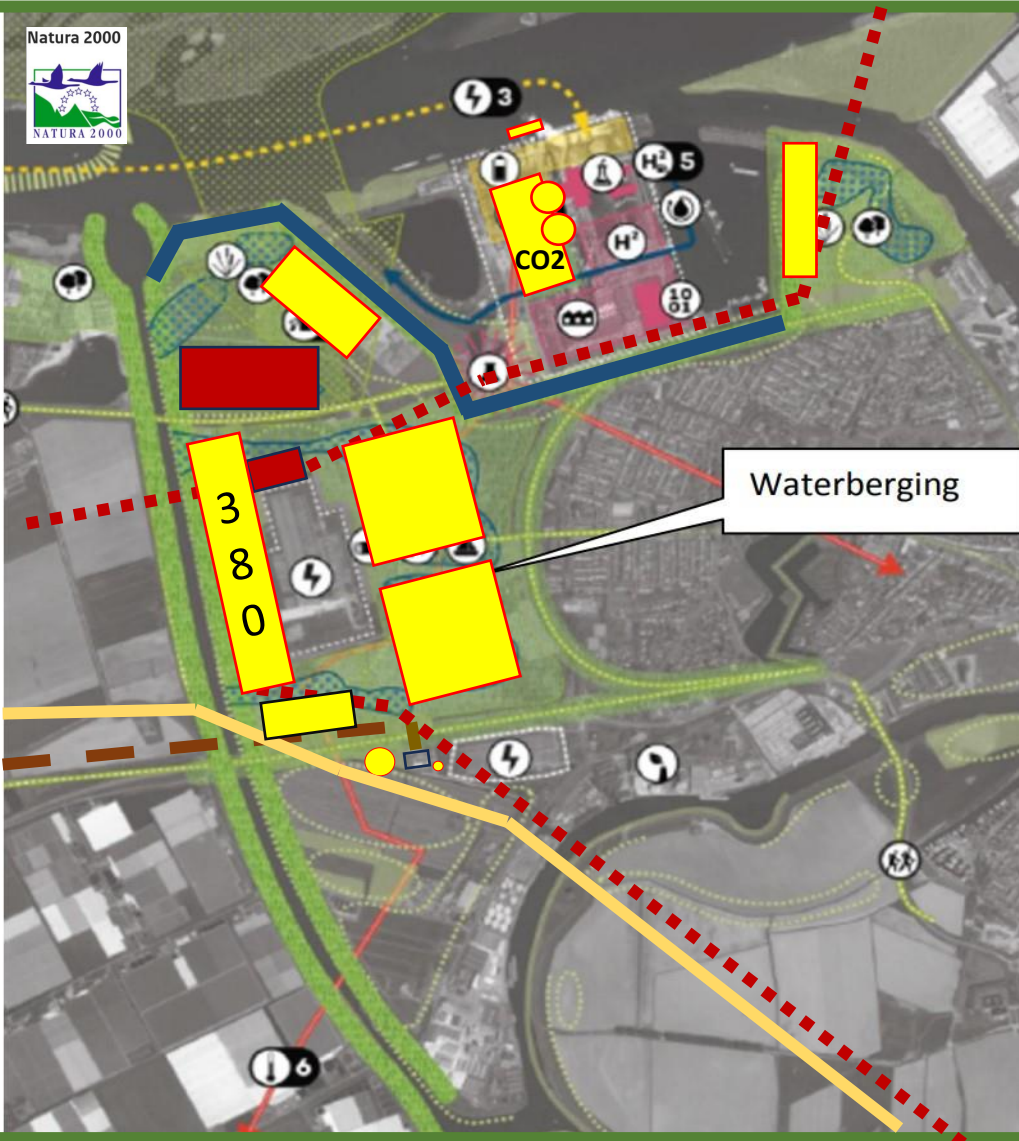


# Energietransitie

***Synergie*** leefomgeving en projecten = ***Nodig*** voor welzijn wijkbewoners



## 2018: Gemeenteraad en bewoners kiezen voor waterberging en natuurelementen



**Waterschap:** Dijkversterking; start na 2027, gereed voor 2033  
Besluit over keermiddelen voor 2030

**EnNatuurlijk:** E-boiler en voorraadvat gereed na 2027

**TenneT:** 380kV Rilland- Tilburg start eind 2025 gereed 2031  
380kV naar Krimpen, start in 2029 gereed na 2033  
Converter; start in 2027, gereed vóór 2031?

**LC Energy:** Batterijen 4 ha.

**RWE:** Besluit BECCUS, CO2 doel 2040. + andere plannen

**VAWOZ:** 2031-2040 Besluit electrolyser 20 Ha.  
2031-2040 Uitbreiding 380kV station 10 Ha.

**Gasunie:** Aansluiting op Delta Rhine Corridor (VAWOZ,RWE)

**2024 :** Gemeente Geertruidenberg kiest voor energielandschap

**Energietransitie**

**Wij wonen hier ook!**

**Leefbaarheid**

**Projecten**

**Natuur**

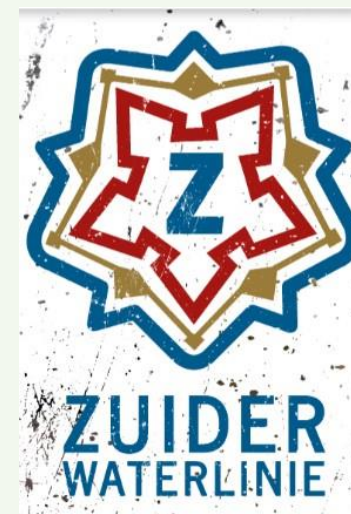
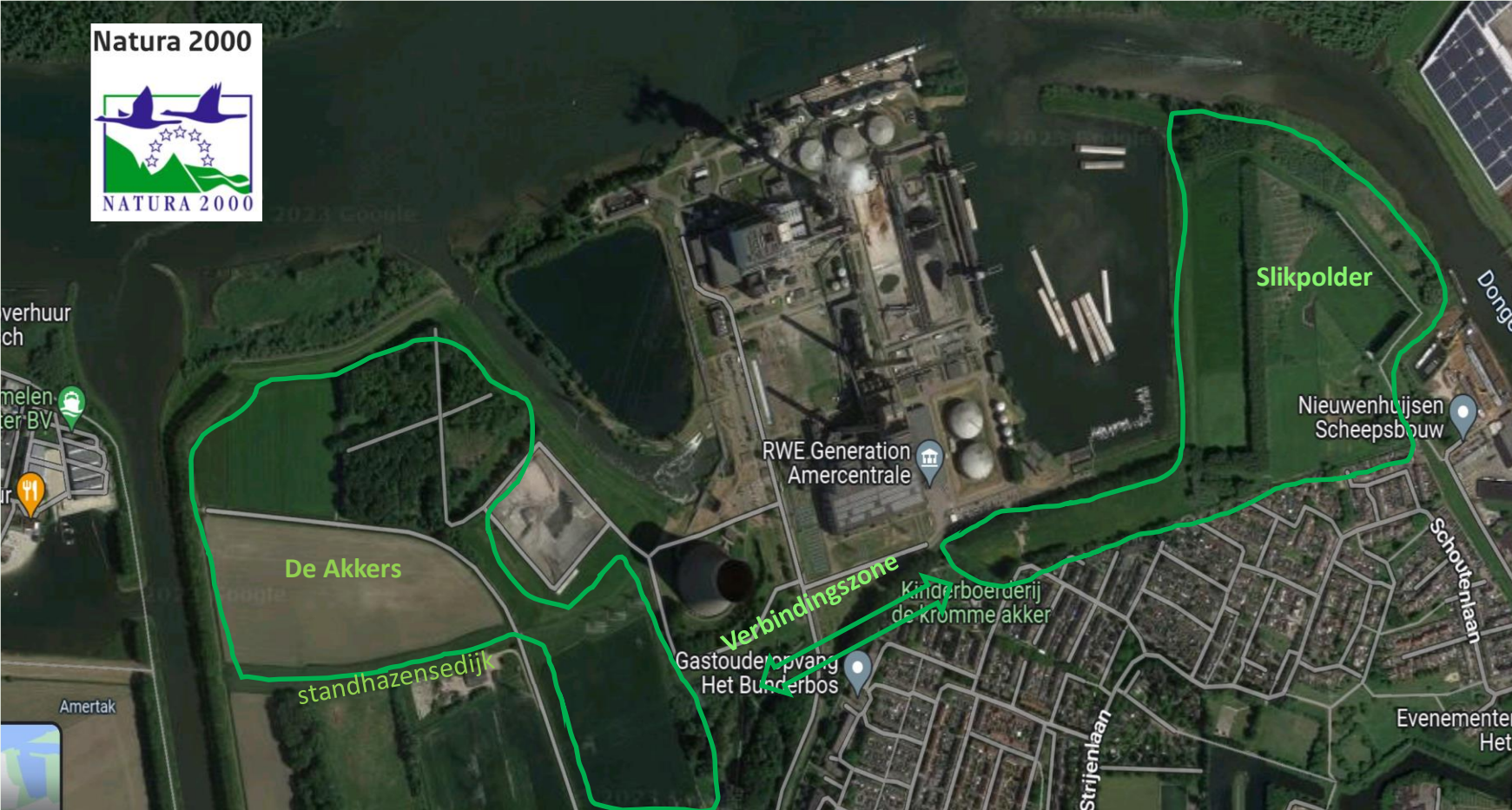
TenneT  
RWE  
LCEnergy  
EnNatuurlijk  
Gasunie  
Brabantse Delta

**Amergebied**





Natura 2000



### Gebiedsvisie Natuurfederatie Geertruidenberg



An aerial photograph of a rural landscape. In the foreground, a large, vibrant green field is separated from a brown, harvested field by a narrow road with a few cars. In the background, there are industrial structures, including a large cooling tower, and a residential area with houses and trees.

# *Verzoek aan RAAD*

*Stel natuur en wijkbewoners centraal bij de gebiedsinrichting Amergebied.*

# *Duurzame gebiedsontwikkeling*

- 1. Recreatie en esthetiek naast projecten*
- 2. Klimaatadaptatie maatregelen*
- 3. Behoud van culturele en sociale waarde*
- 4. Versterk de fysieke leefomgeving*

*\*Dit zorgt voor draagvlak\**

